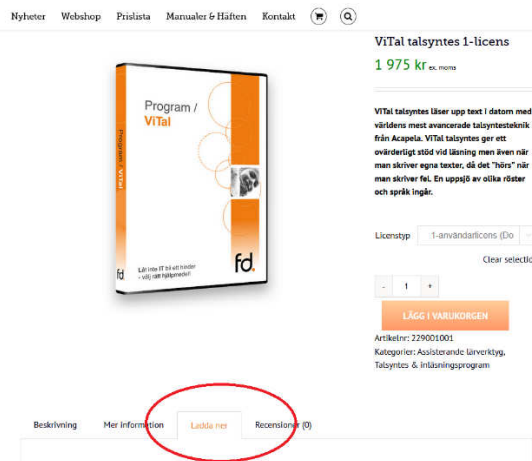


Installera och aktivera ViTre (ViTal, ViTex och VisaOrd) som levereras elektroniskt

Tack för att du köpt programmet!

Här följer en kortfattad instruktion för hur du hämtar, installerar och aktiverar produkten. Har du frågor eller undrar över något kan du höra av dig på epost eller telefon som visas längst ned på sidan.

1. Hämta Installationsprogrammet via Frölunda Datas produktsida.
 - a. Gå till www.frolundadata.se
 - b. Sök upp din produkt i Webshop (tex ViTal)
 - c. Gå till Fliken Ladda ner



2. Spara installationsfilen, normalt läggs den då i mappen "Hämtade filer"
3. Öppna Utforskaren och gå till mappen "Hämtade filer"
4. Dubbelklicka på filen du hämtat tex. S-ViTre_102_Elin_Emil.exe
 - a. Om filen har tillägget .zip måste du istället högerklicka på filen och i snabbmenyn välja "Extrahera alla". När filen packats upp kan du starta installationsfilen genom att klicka på S-ViTre_102_Elin_Emil.exe

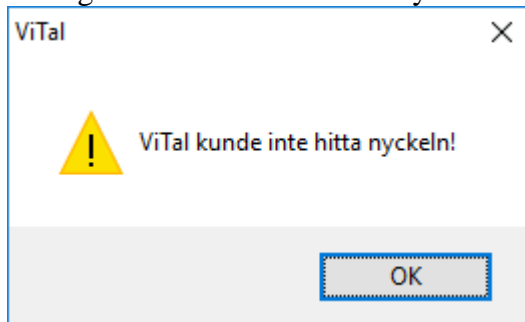
När programmet har installerats på datorn:

5. Spara zip-filen som medföljde i mailet med din beställning, t.ex. 101500.zip
Leta reda på zip-filen, högerklicka på filen och i snabbmenyn välj "Extrahera alla".
6. Öppna mappen med serienumret för din vital-licens, t.ex. RBG0088**
7. Kopiera filen med ändelsen .lic
8. Klistra in filen till mappen: C:\ScanDis.Lic

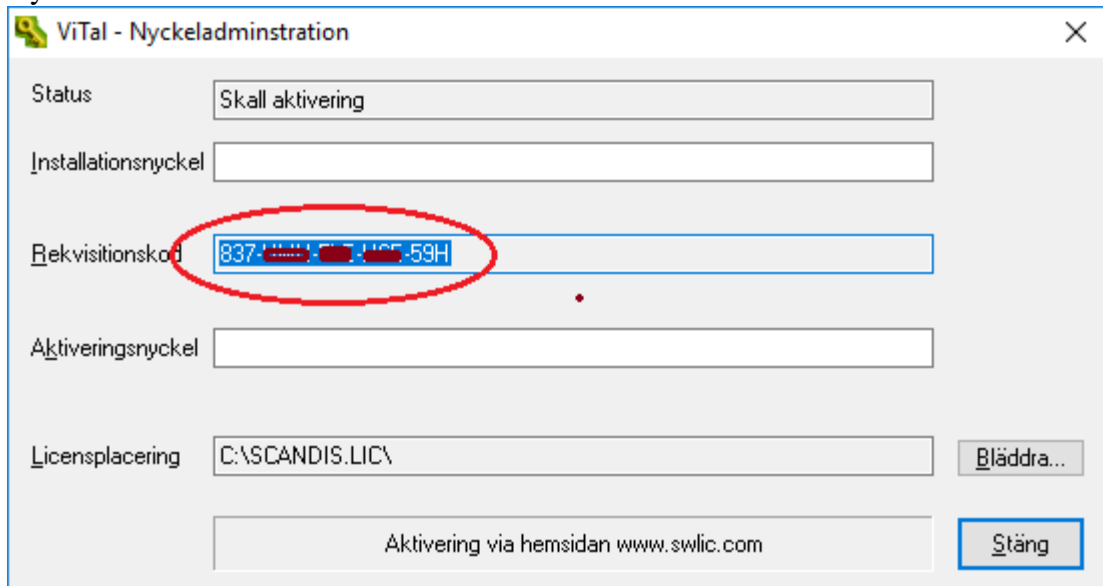


Nu ska programmet aktiveras

- Öppna ViTal från skrivbordet och aktiveringsförfarande inleds.
(När aktivering av ViTal är färdig, görs samma för Vitex. VisaOrd behöver inte aktiveras)
ViTal öppnar automatiskt "ViTal - visar Administratör programmet.
- Dialogrutan "ViTal hittar inte nyckeln" visas, klicka på OK



- Nyckeladministration visas



(Installationsnyckeln blir synlig när aktiveringen är färdig)
Markera här Rekvissionskoden, högerklicka och kopiera den

12. Öppna sidan www.swlic.com i din webbläsare



Välkommen till på swlic.com

Produktaktivering

Namn

E-mail *

Användare namn

Dator namn

Rekvistionskod *

Not

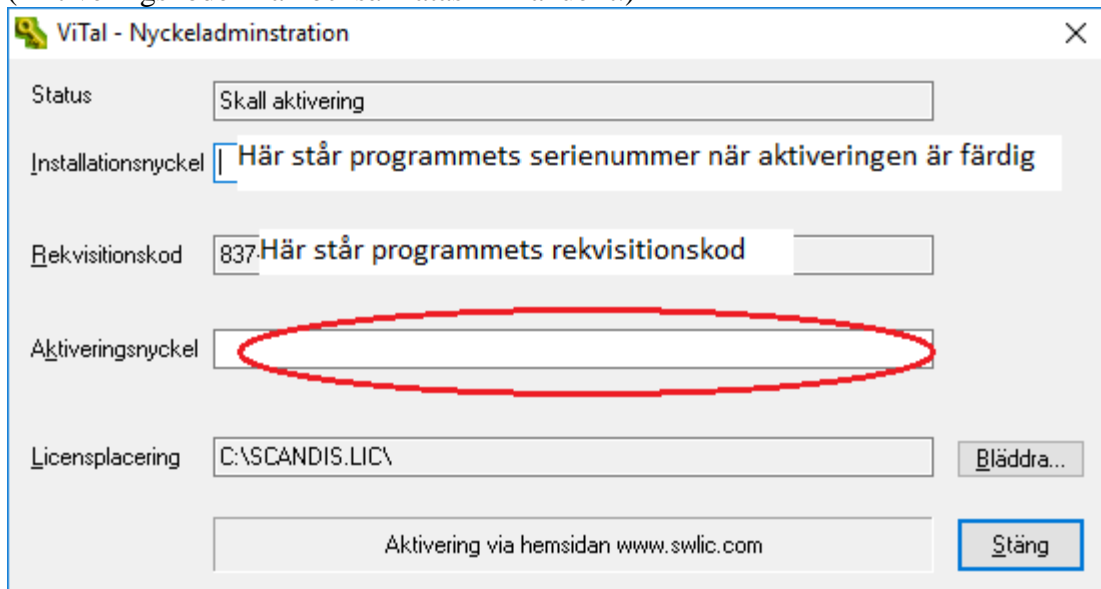
Fältet med skärn (*) vara ifyllt.

- Fyll i namn och e-postadress.
- Klistra in Rekvistionskoden du nyss kopierade
- Skriv eventuellt en notering, tex Datorbyte om du aktiverar licensen efter att du bytt dator
- Klicka sedan på knappen Aktivera

13. Aktiveringsprogrammet visar nu en aktiveringskod (den är röd) i webbläsaren.

Markera koden, kopiera och klistra in på fältet "Aktiveringsnyckel" i Nyckeladministrationsprogrammet.

(Aktiveringskoden kan också matas in manuellt.)



ViTal - Nyckeladministration

Status

Installationsnyckel

Rekvistionskod

Aktiveringsnyckel

Licensplacering

14. Avsluta dialogrutan med Nyckeladministration

15. ViTal aktiveras nu och kan börja användas