

ALLT ÄR MÖJLIGT

Jysk Handi har sedan 1990 utvecklat och producerat hjälpmedel för fysiskt och psykiskt funktionshindrade personer.

Jysk Handi har ett brett sortiment av standardprodukter inom kommunikationshjälpmedel, rehab och sängar.

Jysk Handi gör alla typer av individuella hjälpmedel inom anpassade lösningar.

www.jyskhandi.dk

Frölunda Data är stolt representant för Jysk Handis produkter.

Frölunda Data är en leverantör av IT-relaterade hjälpmedel som etablerades redan 1985, vilket i dag gör oss till en av de mest erfarna aktörerna på marknaden.

Vår målsättning är att hjälpa våra kunder att hitta de bästa lösningarna för att kunna tillgodogöra sig information och kommunicera med sin omvärld, oavsett behov.

www.frolundadata.se

fd. FRÖLUNDA DATA

Karl Johansgatan 42
414 59 GÖTEBORG

www.frolundadata.se info@frolundadata.se 031-769 55 60



JYSK HANDI

Sortiment hos Frölunda Data

fd.

FRÖLUNDA DATA

KOMMUNIKATION

Vi ger råd ...

*- Vi har många års erfarenhet,
för att hitta den rätta lösningen!*



Rev. 06
September 2017
TD 09.05





VÄLKOMMEN

till Frölunda Data och Jysk Handis värld av kommunikationslösningar.

Jysk Handi har mer än 25 års erfarenhet av kommunikation kompensationshjälpmedel för barn och vuxna.

Under åren har vi gjort många olika lösningar till användare, var och en av sina individuella behov.

Vår specialitet är kommunikationshjälpmedel, utvecklad för användare utan muntligt språk.

Vi gör en speciellt anpassad lösning som kompletterar de verktyg som redan finns på marknaden - Just med fokus på att de tekniska lösningarna blir enklare att hantera vardagen för människor som inte nödvändigtvis är tekniskt intresserad.

Vi hoppas att du kommer att bli inspirerad till lösningen du behöver.

ALLT ÄR MÖJLIGT!



Trådlöst Nödlarm Typ 6

är en kombination av typ 2 och 4. Denna lösning ger användaren och vårdpersonalen optimala villkor i förhållande till nödlarmets placering och mobilitet.



Räckvidd mellan kontrollboxen och användaren är upp till 30m.

Räckvidden mellan styrboxen och hjälpare är upp till 600 m beroende på omgivningen.



Trådlöst Nödlarm Typ 6 består av 2 mobilmottagare (en fungerar som reserv), 1 mobil sändare samt en kontrollbox som kan försörjas med 24V från rullstol, batteribackup eller 220V via ett eluttag.

Mottagaren ger larm med ljud och/eller vibrationer samt blinkande ljus.



Trådlöst Nödlarm Typ 4



Trådlöst Nödlarm Typ 4 ger både vårdpersonal och användare möjlighet att flytta sig fritt både inne och ute.

Räckvidd mellan sändare och mottagare upp till 600 m beroende på omgivningen.



Mottagaren ger larm med ljud och/eller vibrationer samt blinkande ljus.



Sändaren kan monteras antingen på rullstol eller placeras i ett rum.



Trådlöst Nödlarm Typ 4 består av 2 mobilmottagare (en fungerar som reserv) samt en kontrollbox / fast sändare som kan försörjas med 24 V från rullstol eller 220 V via ett vägguttag.

Datorarm Typ 1



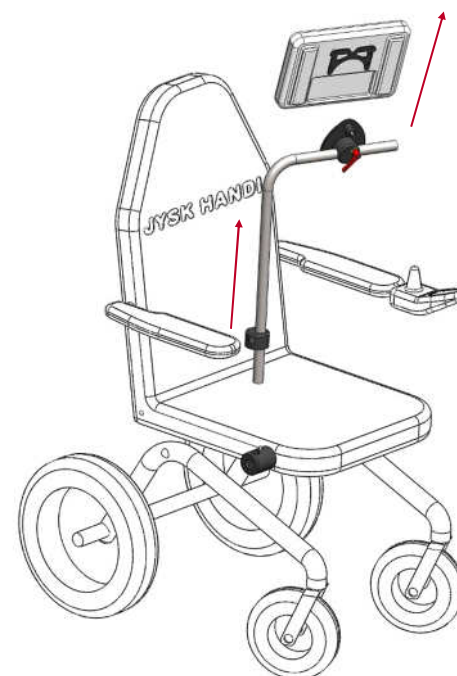
Datorarm Typ 1

Typiskt monterad rullstolens sittram, varefter datorns placering och inställning följer sätets inställning.

Datorarmen kan lyftas upp och vändas på sidan och lyfts ut ur fästet för enkel åtkomst från stolen.

Datorarm Typ 1 är en enkel, säker och stabil lösning som kan användas för alla typer av mindre kommunikationsdatorer samt olika typer av talmaskiner.

Datorarm Typ 1 är lämplig för skolmiljö.



Det finns möjlighet, att ansluta el för kommunikationsutrustning.

Datorarm Typ 2



Det finns möjlighet, att ansluta el för kommunikationsutrustning.



Se också RAM Montering

Datorarm Typ 2

är utformad för användare som behöver placera kommunikationsutrustning som kontakter, mobiltelefoner, omgivningskontroll, display, iPad etc.

Datorarm Typ 2 kan placeras på rullstolens armstöd, bord eller sittplats och ger en hög grad av flexibilitet i förhållande till positionering. Armen justeras enkelt via fingerskruvar.

Datorarm Typ 2 kan utökas med ytterligare element när nya behov uppstår.

Trådlöst Nödlarm Typ 2



Trådlöst Nödlarm Typ 2

används i situationer där användaren bor på ett sjukhus, vårdhem eller hemma med permanent anställd personal.

Användaren kan ligga i sängen eller sitta i en stol och kalla på personalen när behovet uppstår. Det finns olika lösningar på den kontakt som användaren utlöser larmet med. Mottagarbox kräver permanent anslutning till strömmen.



Trådlöst Nödlarm Typ 2 består av en mobil sändare och en kontrolbox / fast mottagare.



Räckvidd mellan sändare och mottagare upp till 30 m



Den fasta mottagaren kan vara placerad i t.ex. ett vaktrum. Larmet ger en ljudande larmsignal vid aktivering.



Kontaktplacering



Arm till kindkontakt, fast position.

Lätt och stabil kontaktarm för montering efter behov. Till exempel på rullstol för svaga muskelanvändare och försvagade rörelser.



Arm till kindkontakt, justerbar position.

Mycket robust och stabil kontaktarm för montering efter behov. Till exempel på rullstol för användare med mycket aktiva rörelser. Lätt justerbar i alla lägen utan behov av verktyg.



Datorarm Typ 3



Datorarm Typ 3

är utformad för användare med kontrollerat rörelsemönster som behöver en mycket flexibel positionering av kontakter eller enkel kommunikation såsom en Tablet eller iPad, och behöver enkelt och snabbt flytta och justera datorarmen efter behov.



Datorarm Typ 3 kan placeras på t.ex. gåstativ, ståstativ, manuell rullstol, elektrisk rullstol eller en säng.

Med en superclamp kan den monteras på ett bord eller en säng.

Datorarm Typ 4



Datorarm Typ 4

är utformad för användare som behöver kommunikation utrustning som ögonstyrning.

Datorarm Typ 4 placeras på sidan av rullstolen och kan justeras både **upp och ner** och även justeras i avståndet **framåt / bakåt**.

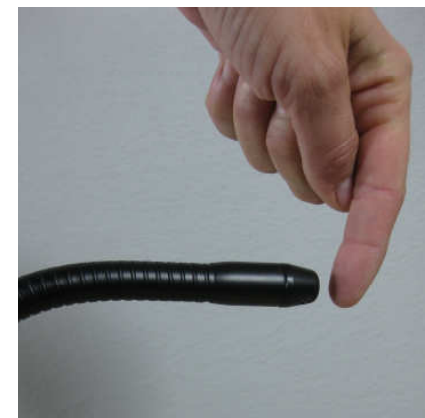


Datorarm Typ 4 är väldigt användbar för till exempel ALS patienter och andra användare med liknande problem.

Optisk kontakt



Den optiska kontakten kan aktiveras med "Ett upphöjt ögonbryn"



Den optiska kontakten aktiveras utan beröring och därigenom utan användning av fysisk kraft.

Mycket lämplig för användare med ALS och andra användare med mycket reducerad motorik.

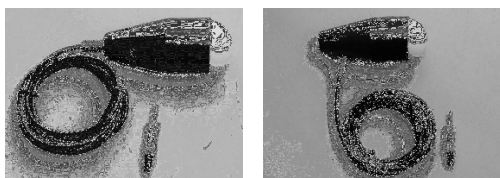
Används som 0/1-kontakt för datorer eller andra kontaktfunktioner.

Flexarmen kan monteras på en superclamp, som visas på fotot.

Kontakter



Kindkontakten är lämplig som huvudkontakt, kan aktiveras från alla riktningar, med en låg tangenttryckning på mindre än 50 gram.



Den ovala Stealth-kontakten är gjord med ett tätningmembran som förhindrar smuts och vätska från att försämra funktionen.

Jelly Bean Twist, Kontakten med en stabil tryckyta lämplig för hand eller finger kontaktfunktioner.



Liten rund kontakt 2,5 mm i diameter med taktil eller auditiv återkoppling. Kan t.ex. spännas på handen med kardborreband.

Datorarm Typ 4



Datorarm Typ 4 placeras passivt i ryggstödet baksida så att det är enkelt att gå ur och in i stolen.



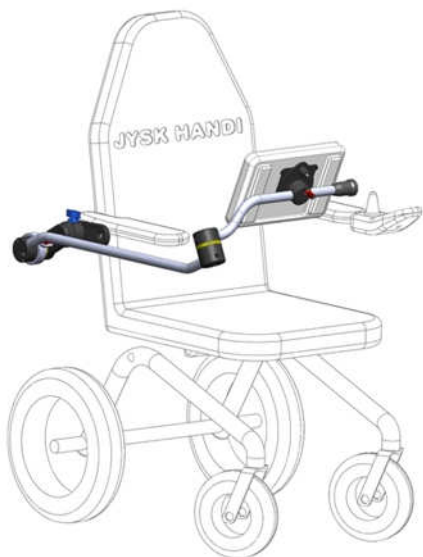
Passiv placering

Vid köp av LX huvud kan kommunikationsutrustningen placeras i alla riktningar.



Det finns möjlighet, att ansluta el för kommunikationsutrustning

Datorarm Typ 6



Datorarm Typ 6

är en säker och stabil datorarm för montering på rullstolar.

Datorarmen monteras vanligtvis på stolsryggen, varefter Datorns placering och inställning följer sittplatsen.

Datorarmen svänges upp och bakom ryggen till ett passivt läge. Detta ger en enkel och snabb växling mellan aktiv och passiv position där användarinställningarna bevaras.

Det finns möjlighet att göra en 35-graders utsvängningsfunktion.

I passiv position är det enkelt att komma in och ut ur stolen samt övriga nödvändiga servicefunktioner.

Lösningen kan användas för alla typer av kommunikationsutrustning.

Flexarm m/kontakt på golvstativ



Flexarm med golvstativ gör det möjligt att placera vid sängen, stolen etc. efter behov.

NYHET



Optisk kontakt



Blås/sug



Kontaktunderlag

Kindkontakt

Det finns flera typer av kontakter tillgängliga. T.ex. Optisk kontakt, blås / sugkontakt, kontaktunderlag och kindkontakt.

Flexarm med kontakt



Flexarm med kindkontakt.
Solid och stabil flexarm som
anpassas utan att använda verktyg.

Superclamp med fast justergrepp
kan fästas på rör, bordsskivor och
sängar.

Med andra beslag
kan den monteras på rullstol.



Här är ett trådlöst
nödlarm kopplat på
Flexarmen med
Kindkontakt.

Datorarm Typ 6



Datorn och armen är separat
avtagbar utan användning av verktyg.

Kontakt

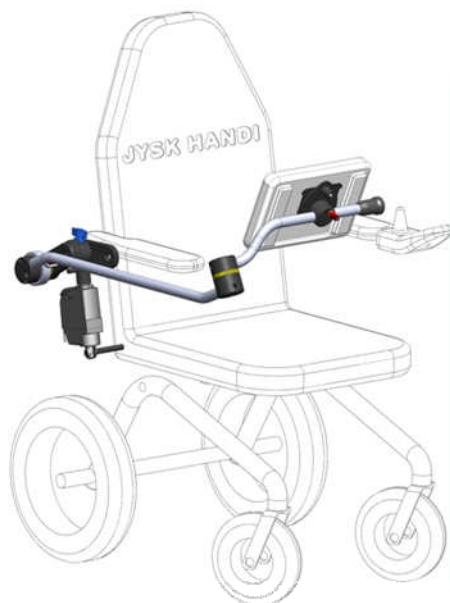


Elpanel placeras
användarvänlig för
hjälpare och personal.
Säkrar lätt användning och
ger bra driftsäkerhet.

**Det finns skyddande
kabelnät för skydd av
ledningar, så de inte
rivs ifrån varandra.**

Strömförsörjning från det elektriska rullstolens batteri eller
batteribackup för manuella rullstolar förlänger driftstiden för
kommunikationsutrustning till en hel dag.

Datorarm Typ 8



Datorarm Typ 8

är för montering på rullstolar.

Datorarmen är vanligtvis monterad på stolens baksida, varefter datorns läge och inställning följer sittande ställning.

Användaren kan till exempel använda Joystick-meny eller en 0/1-kontakt kan enkelt justera skärmens höjd i ett område på 200-350 mm, vilket ger optimal skärmoptimering. Dessutom kan användaren köra in vid ett bord.

Datorarmen svängs upp och tillbaka över ryggen till en passiv position som ger en enkel och snabb växling mellan aktiv och passiv position, där användarinställningar sparas.

I passiv läget finns det lätt att komma in och ut ur stolen samt övriga nödvändiga servicefunktioner.

Lösningen kan användas för alla typer av kommunikationsutrustning.

Det finns möjlighet att göra en 35-graders utsvängningsfunktion.

Det finns möjlighet, att ansluta el för kommunikationsutrustning.

Hållare till iPad, Tablet, Mobil



IPad & IPad 2 hållare med lås



Hållare till IPad med skydd



IPad & IPad mini



Mobilhållare X-grip



Tablet "7 hållare X-grip universal

Hållare till iPad, Tablet, Mobil



Fröjlunda Data har ett stort urval av olika "9,7 -" 10,2 - "12,9 hållare till iPad och Tablet och även till mobil som kan monteras tillsammans med olika typer av datorarmar.

Tablet "10 hållare X-grip universal



IPad TAB3 hållare



IPad Pro "12,9



Datorarm Typ 8



Datorn och armen är separat avtagbar utan användning av verktyg.

Kontakt



El-panelen placeras användarvänligt för hjälpare och personal. Säkrar enkelt betjäning och ger driftsäkerhet.



Kontakt för justering av skärmens position.

Det finns skyddande kabelnät för skydd av ledningar, så de inte rivs ifrån varandra.



Batteri Back-up



Förlänger drifttiden för Kommunikationsutrustningen i skolan, på jobbet och fritiden.

Kraftfullt lithium-ion backupbatteri för Kommunikationsutrustning monterad på manuella rullstolar.

Exempel på ytterligare drifttid, med fullt laddat PC-batteri:

Tobii serie I: ca. 5½ timmar
Windows Surface Pro 3: ca. 13 timmar
Rolltalk compact: ca. 3½ timmar
Ipad via USB-adapter: ca. 20 timmar

Batteriet laddas med fördel på natten.

Batteribackupen är inställd på datorns driftsspänning.

Batterilådan placeras till exempel på rullstolens bottenram i ett snap-off beslag.

Olika kontakter används för att säkerställa entydig anslutning av utrustning och laddare.

Låg vikt jämfört med traditionellt blybatteri.

RAM Montering



RAM Montering



RAM-montering är ett antal produkter som har oändligt många möjligheter till tillämpning och justering.

Plats för kontakter, mobiltelefoner, omgivningskontroll, display etc.

Lösningen kan utökas med ytterligare element när nya behov uppstår.

Utrustningen är lätt att använda och har stor flexibilitet och hög stabilitet.

Systemet är byggt av kulor och mellanled som kläms med tumskruvar.

Fås i Ø25 och Ø38



Vi kan ge råd...



Bra frågor och svar ...

- ger rätt lösning!

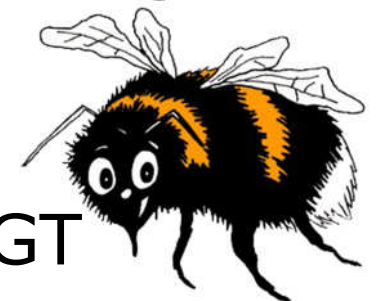
**När du väljer rätt lösning,
finns det ett antal faktorer att överväga,
bland annat:**

I vilken miljö ska kommunikationslösningen användas?
(Skola, hem, institution, på jobbet, fritid etc.)

Hur många timmar om dagen ska
kommunikationsutrustningen användas?

Vad behöver föräldrar, familj och personal
i samband med kommunikationsutrustning?

*Tillsammans hjälper vi varandra
för att hitta rätt lösning*



ALLT ÄR MÖJLIGT

Mobilstativ



Mobilstativet är utformat för användare som behöver ha kommunikationsutrustning framför sig, antingen sittande eller liggande.

LX-armen kan justeras i valfri riktning och kan lätt och enkelt ändras utan verktyg och anpassas till individuellt bruk för olika behov under hela dagen.

LX Arm bordsmodell



LX Arm bordsmodellen är en relativt enkel lösning för att fästa datorer på en skrivbordskant.

LX-armen är fastsatt på bordskanten med en tumskruv. Datorn monteras på armen med ett snabbfäste.

Datorn kan vinklas och lutas i alla riktningar.